

De 'Grande Dixence', de hoogste stuwdam ter wereld

Wanneer de 'Grande Dixence' dam nabij Zermatt in de Zwitserse Alpen (fig. 6) gereed zal zijn, is dit de hoogste dam ter wereld. Met een hoogte van 375 m zal deze dam dan een stuwmeer afsluiten, dat zich op 2500 m boven de zeespiegel bevindt, en dat 400 miljoen m³ water bevat.

De totaal voor de dam benodigde hoeveelheid beton bedraagt 5 à 6 miljoen m³, die door drie gigantische betoninstallaties met een totale capaciteit van 9000 m³ per dag wordt geleverd. De ten gevolge van de hydratering vrijkomende warmte wordt afgevoerd met behulp van door een wijd vertakt buizenet gepompt koelwater.

De bekisting wordt telkens over ca. 3,2 m opgetrokken, waarbij de beton over deze hoogte in 5 lagen wordt gestort. De verdichting geschiedt met aan bull-dozers bevestigde trillers.

R. A. T.

Concrete Quarterly, 1963, Nr. 58.

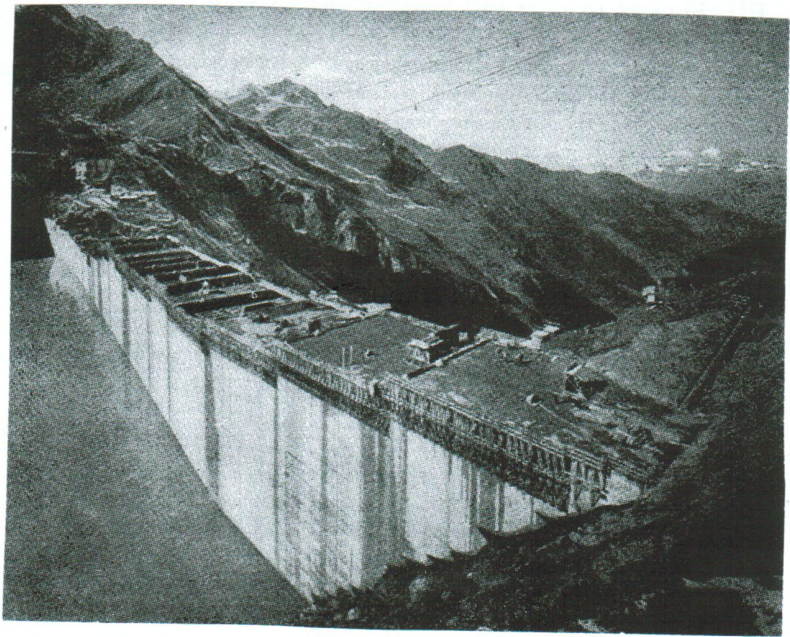


Fig. 6. De stuwdam 'Grande Dixence' in aanbouw.